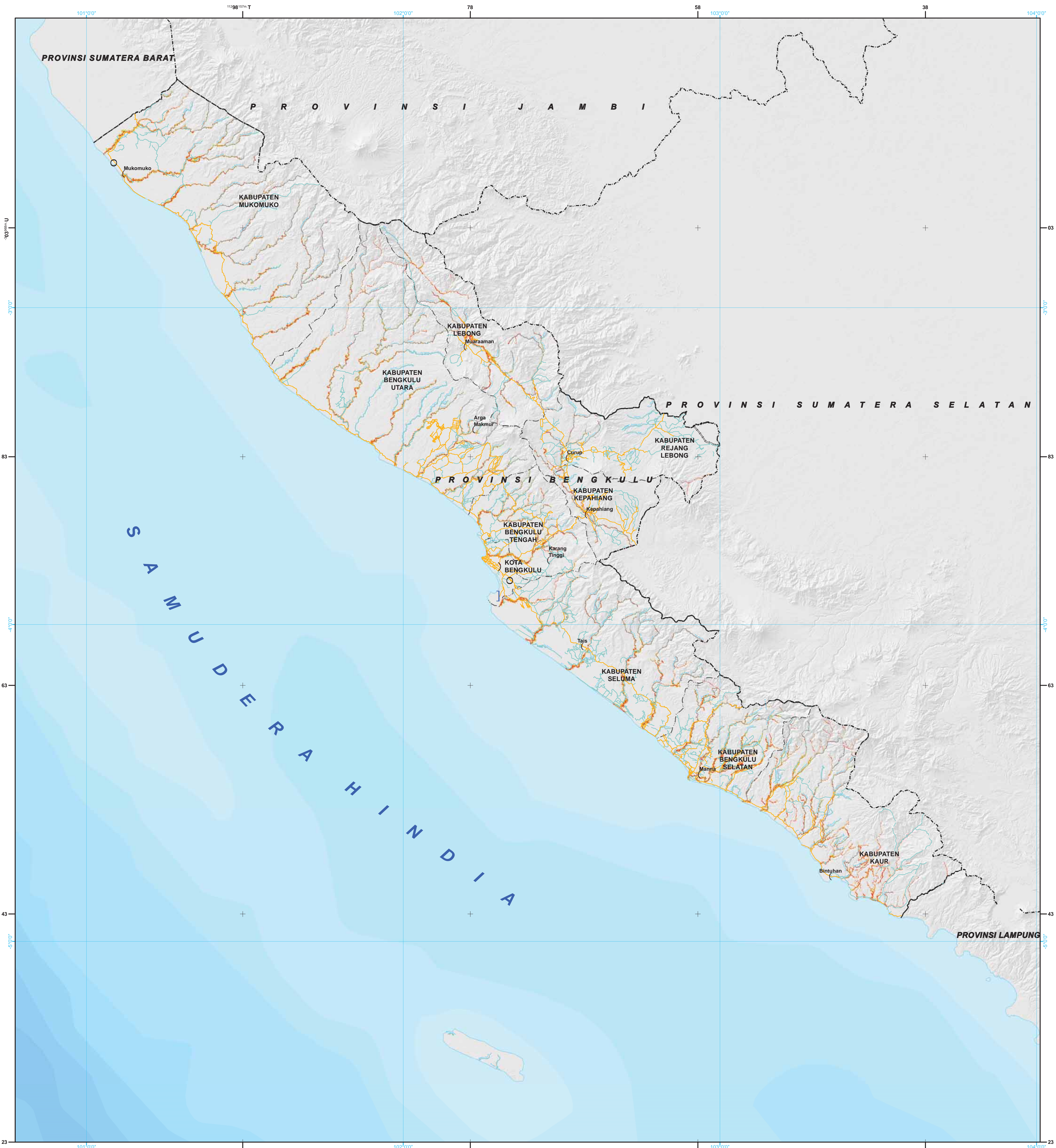


# PETA BAHAYA BANJIR BANDANG DI PROVINSI BENGKULU



**Legenda**

<b>Ibukota, Bandara, Pelabuhan</b>	<b>Batas Administrasi</b>
) Ibukota Provinsi	— Batas Negara
( Ibukota Kabupaten/Kota	- - - Batas Provinsi
( Ibukota Lainnya	- - - Batas Kabupaten
O Bandara	
] Pelabuhan	
<b>Jaringan Jalan</b>	<b>Perairan</b>
— Jalan Arteri	Garis pantai
— Jalan Kolektor	Sungai
— Jalan Lokal	Danaul/Waduk
— Jalan Kereta Api	<b>Lainnya</b>
	□ Tidak Ada Potensi bahaya
	- - - Sesar Aktif

**Indeks Bahaya Banjir Bandang**

0 0,3 0,6 1,0  
Rendah Sedang Tinggi



**U**

**9**

Kilometers

Skala  
1 : 650.000 pada ukuran A1  
1 cm di peta sama dengan 6.50 km di lapangan

ID Peta : Peta\_Bahaya\_Banjir\_Bandang  
Dibuat Tanggal : 30 November 2015

**Metodologi dan Zonasi Risiko Bencana :**  
Badan Nasional Penanggulangan Bencana (BNPB)

**Disclaimer :**  
Peta ini digunakan sebagai acuan dalam penyusunan rencana penanggulangan bencana (RPB) tingkat Provinsi. Penggambaran batas administrasi dan nama geografis, tidak dapat digunakan sebagai referensi resmi mengenai batas sesungguhnya di lapangan, dan tidak menyiratkan pengesahan resmi dari BNPB  
Peta dapat dilihat dengan jelas pada ukuran kertas A1.

**Proyeksi Lokal :**  
World Mercator

**Unit Grid :**  
Geografis : interval Antar Grid 60 Menit  
UTM : Zona 48 S Interval Antar Grid 80.000 Meter

**Unit Datum :**  
WGS 84

**Gambar Latar :**  
Hillshaded SRTM

**Ibukota, Bandara dan Pelabuhan :**  
BIG, 2006

**Peta Dasar :**  
Peta Digital Rupabumi Skala 1 : 250.000, BIG, 2006

**Batas Administrasi :**  
BPS, 2013

**Sumber Data :**  
- Pengolahan data dengan Sistem Informasi Geografi (SIG) menggunakan parameter utama yaitu Sungai Utama, Topografi, dan Potensi Longsor di Hulu Sungai (Kementerian PU, 2012).  
- Hasil revisi survei kapasitas dan verifikasi kabupaten/kota dalam penyusunan Kajian Risiko Bencana Provinsi Tahun 2015.  
- Detail metodologi dan klasifikasi parameter dapat dilihat di buku pedoman kajian risiko bencana nasional, BNPB, 2012.

**BDN**

**BADAN NASIONAL PENANGGULANGAN BENCANA (BNPB)**

Gedung GRAHA BNPB Jl. Pramuka Kav. 38, Jakarta Timur  
Telp. (021) 21281200, Fax. (021) 21281200

**PEMERINTAH PROVINSI BENGKULU**

Jl. Pembangunan No.1 Padang Harapan Kota Bengkulu 38225 Sumatera.  
Telepon: (0736) 21502 Fax.: (0736) 21502.

Disusun Oleh : PT. Inacoon Luhur Peritwi